

ПЕРЕДПРОЕКТНІ ПРОПОЗИЦІЇ



НВП АКАДЕМІЯ



ТОВ «Європейські технології в будівництві»

СПОРТИВНО-РЕАБІЛІТАЦІЙНИЙ КОМПЛЕКС
Полтава, Україна



2023

ПОПУЛЯРИЗАЦІЯ ЗДОРОВОГО ОБРАЗУ ЖИТТЯ.



Завдяки цьому комплексу активізується розвиток молодого покоління міста, гарантується якісна та **повноцінна постреабілітація військово-службовців** та інших верств населення, які постраждали за період бойових дій, та повернення їх до нормального життя.

ПРОВЕДЕННЯ СПОРТИВНИХ ЗАХОДІВ



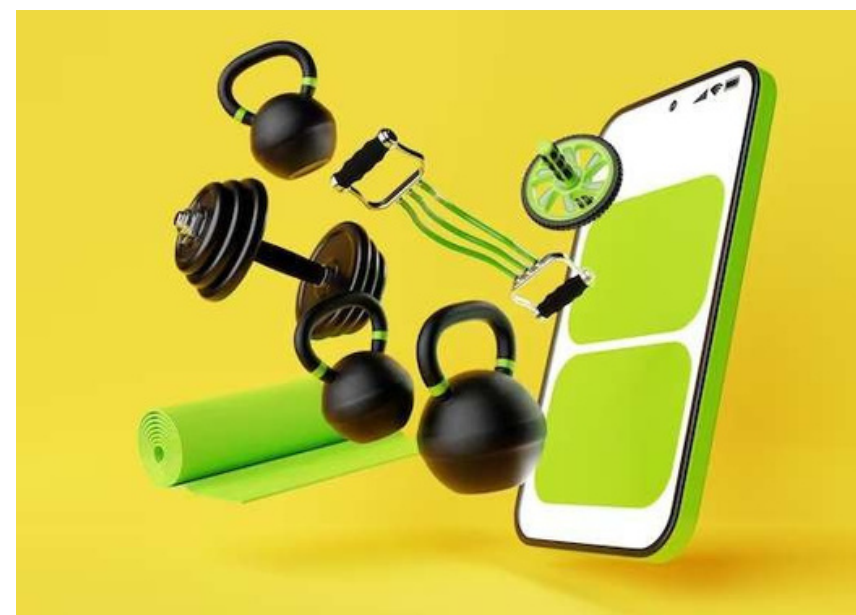
Враховуючи **високотехнологічність** та **сучасне обладнання залів**, які відповідатимуть міжнародним стандартам, на базі комплексу можливо буде проводити різноманітні спортивні змагання місцевого, регіонального та міжнародного рівнів.

САМООКУПНІСТЬ



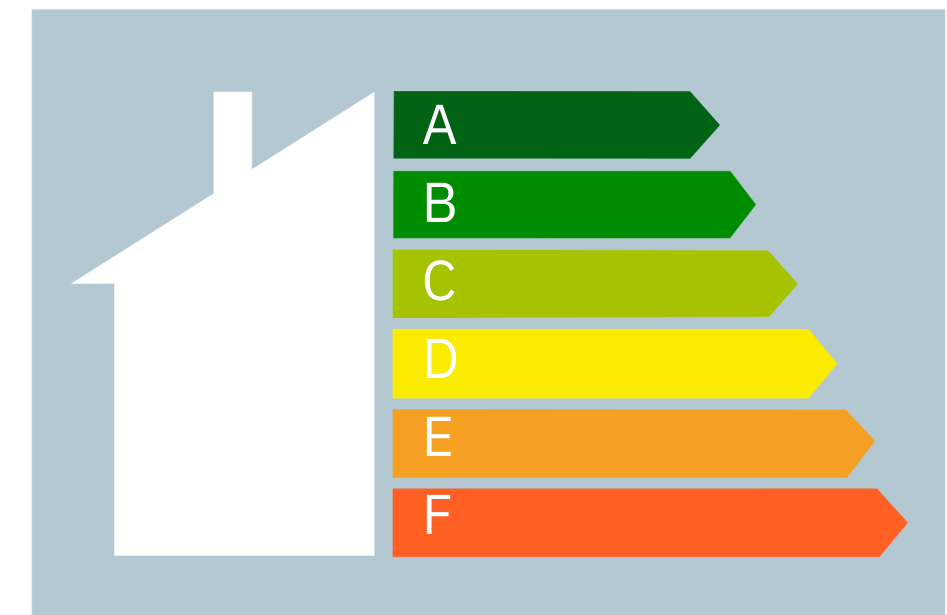
розраховано, що утримання комплексу відбуватиметься **за рахунок платних послуг**, які надаватиме спортивно-реабілітаційний комплекс: оренди приміщень для проведення змагань різних рівнів (приватними структурами та особами), послуги, які надаватиме комплекс.

ІНТЕРАКТИВНІСТЬ



додаток «Спорт» для адміністрування та обліку СРК, тренерів, секцій, послуг.

ЕНЕРГОЕФЕКТИВНІСТЬ



Сучасні архітектрно-планувальні, конструктивні, інженерно-технічні рішення та заходи, що цілком відповідають **Національному плану дій з енергоефективності** на період до 2030 року та концепції сталого розвитку ООН.

Спортивно-реабілітаційний комплекс у місті Полтава

будуть відвідувати всі верстви населення:

- ✓ люди, які зазнали психологічних та фізичних травм (військові; ВПО; сім'ї загиблих; діти; люди, які знаходились під окупацією; люди, які потребують психологічної підтримки)
- ✓ люди з інвалідністю,
- ✓ вихованці ДСШ, які відвідують спортивні секції;
- ✓ фізично та соціально активна молодь;
- ✓ люди літнього віку
- ✓ інші містяни.

У спортивно-реабілітаційному комплексі будуть надаватися **послуги:**

- ✓ психолога
- ✓ реабілітолога
- ✓ спортивного тренера

Працюватимуть **тренажерна зала та секції**

- ✓ футболу,
- ✓ баскетболу,
- ✓ волейболу,
- ✓ художньої гімнастики,
- ✓ тхеквондо,
- ✓ боксу



Ефективну реабілітацію будуть надавати спеціальні мультидисциплінарні команди.

До їх складу входять:

- ✓ **лікарі фізичної та реабілітаційної медицини**, які відповідають за організацію роботи мультидисциплінарних команд і виконання індивідуального реабілітаційного плану;
- ✓ **фізичні терапевти**, які допомагають пацієнтам відновити втрачені рухові функції організму;
- ✓ **ерготерапевти** – фахівці, які працюють над відновленням побутових, соціальних, робочих навичок людей після травм чи хвороб;
- ✓ **терапевти мови і мовлення** – фахівці, які володіють експертизою в питаннях розладів комунікації та ковтання;
- ✓ **протезисти-ортезисти**, які підбирають протези, виготовляють, налаштовують і складають протезно-ортопедичні вироби та їх елементи;
- ✓ **психологи, психотерапевти** – допомагають відновити ментальне здоров'я людини, налаштовують на правильне сприйняття мети реабілітації, пропрацьовують депресивні, тривожні, адаптаційні, гострі стресові та посттравматичні розлади;
- ✓ **сестри медичні з реабілітації** – працюють під керівництвом лікаря фізичної та реабілітаційної медицини, спільно із фізичними терапевтами й ерготерапевтами згідно до складеного індивідуального реабілітаційного плану;
- ✓ **асистенти фізичних терапевтів та ерготерапевтів** – беруть участь у наданні реабілітаційної допомоги, зокрема реалізації індивідуального реабілітаційного плану.

Основне завдання такої команди – максимальне відновлення психічних та фізичних функцій людини. Бо саме людина та її потреби в центрі уваги. Як короткотривалі, так і довгострокові цілі реабілітації встановлюються та підлаштовуються під індивідуальні потреби кожного пацієнта. Спочатку мультидисциплінарна реабілітаційна команда їх аналізує з різних кутів, а потім опрацьовує на максимальному рівні своїх професійних можливостей.

Працюємо Разом задля Перемоги!!!

В основі формування комплексу - концепція всебічного розвитку людини як особистості та як найвищої цінності сучасного суспільства. Вона виражається через інтеграцію

7 типів просторів

у загальну систему

ФІЗКУЛЬТУРНО-СПОРТИВНИЙ ПРОСТІР

для занять як командними, так і індивідуальними видами спорту



ПРОСТІР ВІДНОВЛЕННЯ ТА СПОКОЮ

релаксація, медитація, психоедукація



МЕДИЧНИЙ ПРОСТІР

послуги лікарів спортивної медицини та фахівців з реабілітології



ОСВІТНІЙ ПРОСТІР

навчання, консультації, презентації, обговорення ветеранських проектів з мультимедійним забезпеченням



ПРОСТІР ПРЕС-ЦЕНТРУ

ветеранська медіа платформа, як центр оповіщення ветеранських громадських змін, конференцій та онлайн трансляцій ветеранських заходів



МІЖОСОБИСТІСНИЙ ПРОСТІР

спілкування між ветеранами під час пиття трав'яного чаю



ГУМАНІТАРНИЙ ПРОСТІР

надання соціальної допомоги



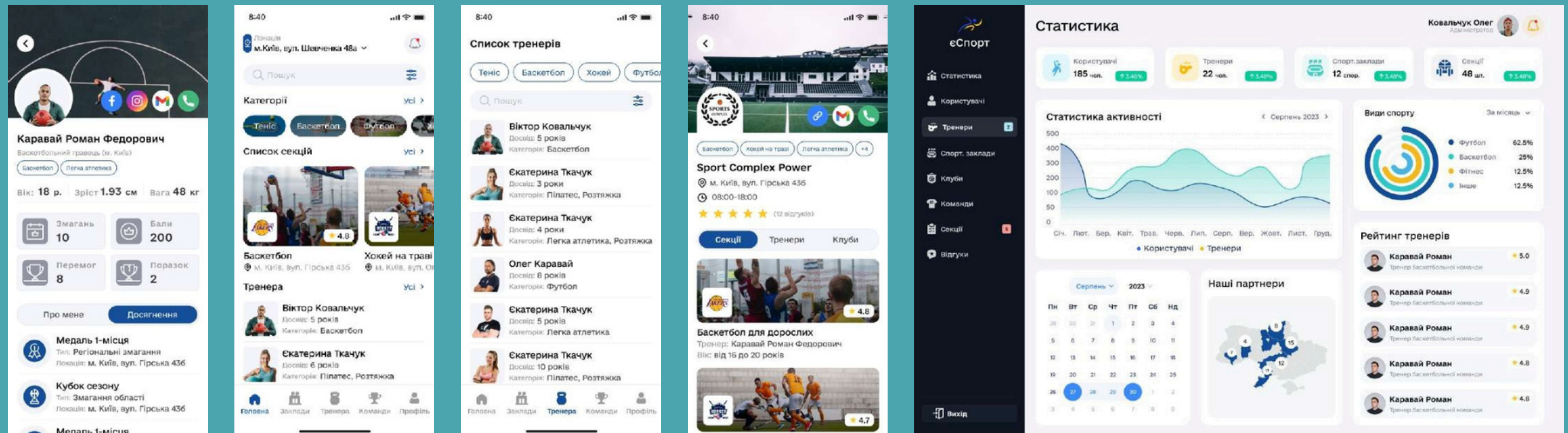


eСпорт

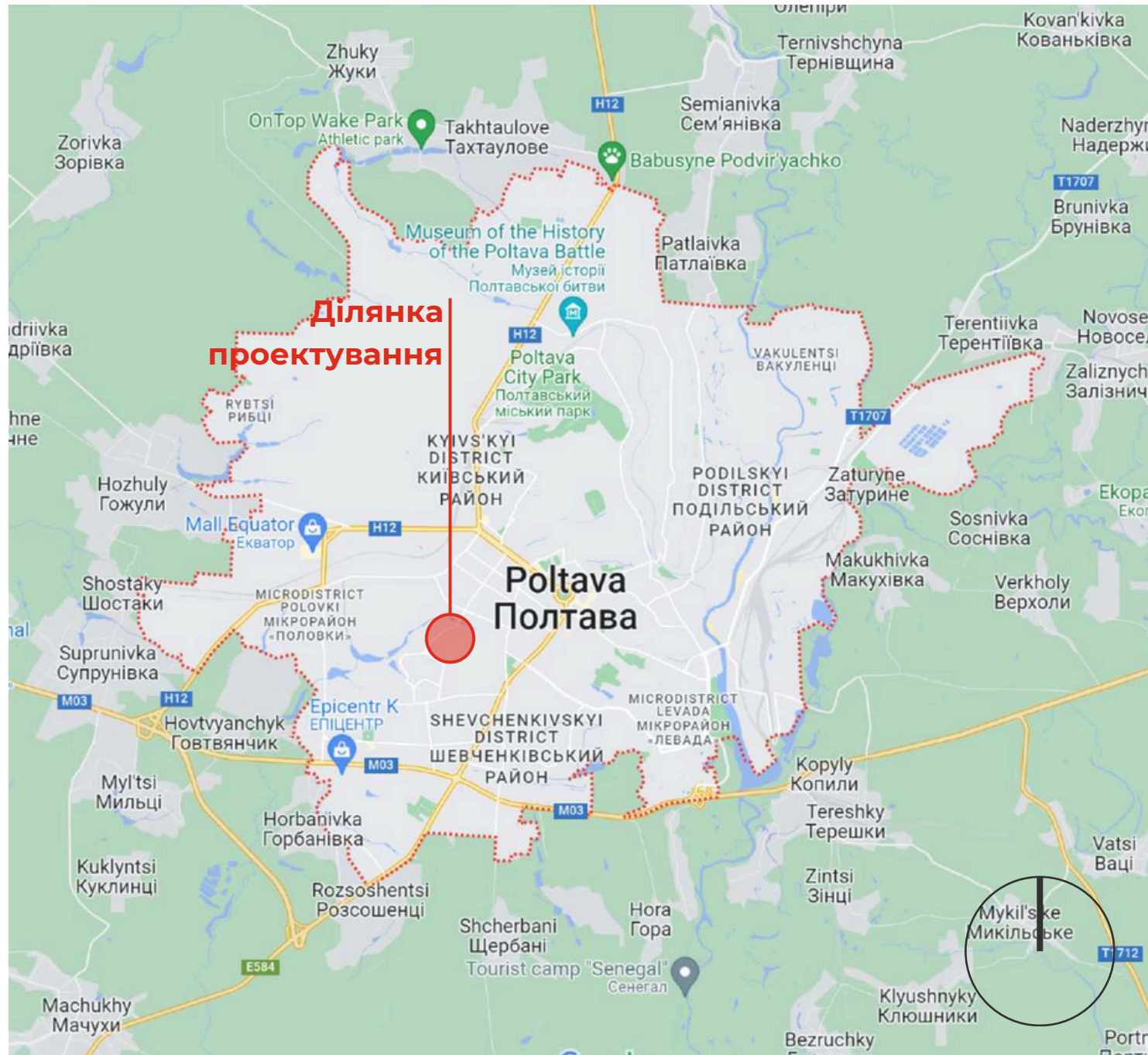
eСпорт - це діджиталізація всіх спортивних процесів в Україні, цифрова спортивна трансформація в нашому Українському спорті!

✓ **eСпорт** - це програма, в якій ви зможете обрати секції для ваших дітей, знайти тренера, секцію для вашої дитини та спортивні об'єкти по всій країні.

- ✓ **Запис до тренера онлайн**, повністю автоматичний.
- ✓ Батьки обирають секцію з тренером та реєструють дитину онлайн, прибираємо людський фактор
- ✓ **Графік занять онлайн**
- ✓ **Цифрова довідкова** - Скільки доступно вільних місць та в яких саме секціях
- ✓ **Реабілітація** - запис та вибір до мультидисциплінарних команд
- ✓ **Прозорість** - відгуки, рейтинги тренерів та закладів, статистика досягнень



Ділянка в структурі м. Полтава



Ситуаційний план

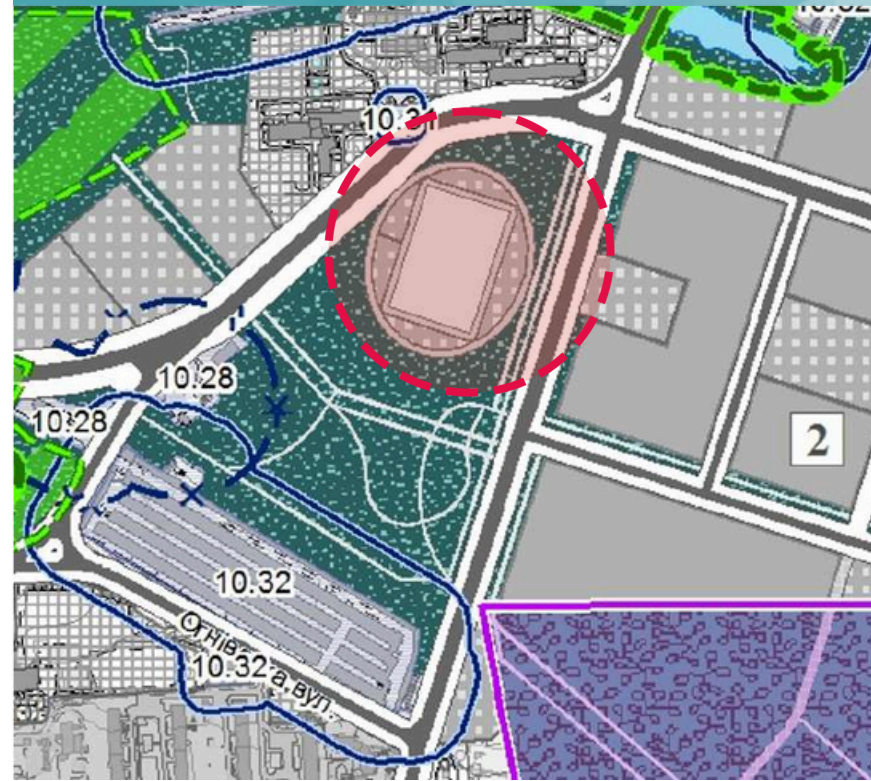




Фрагмент генерального плану



Фрагмент схеми планувальних обмежень



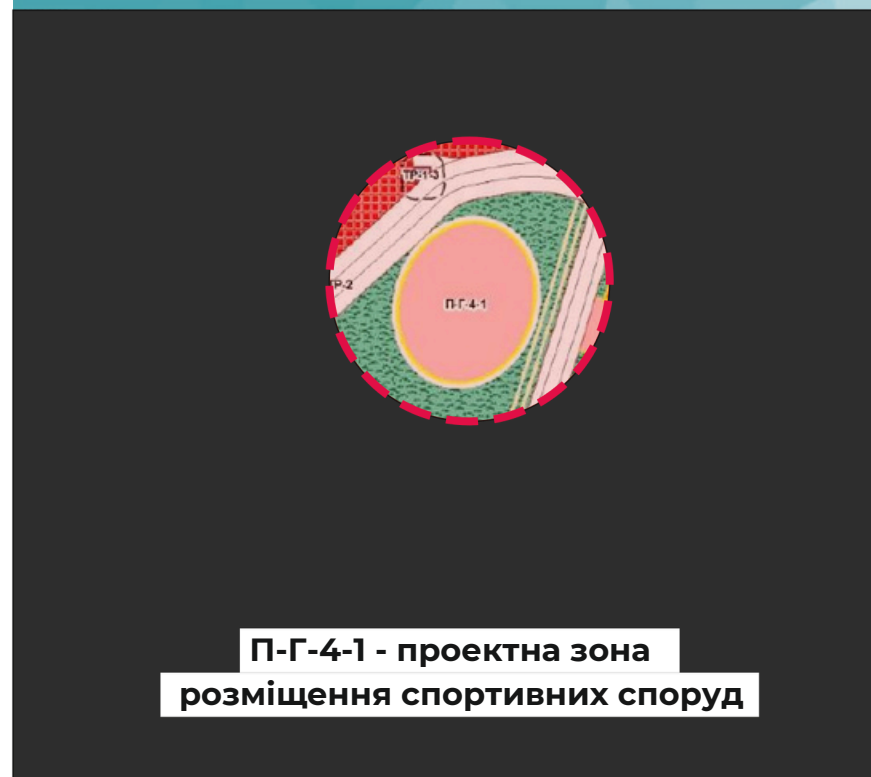
Фрагмент схеми вулично-дорожньої мережі



Фрагмент схеми міського транспорту

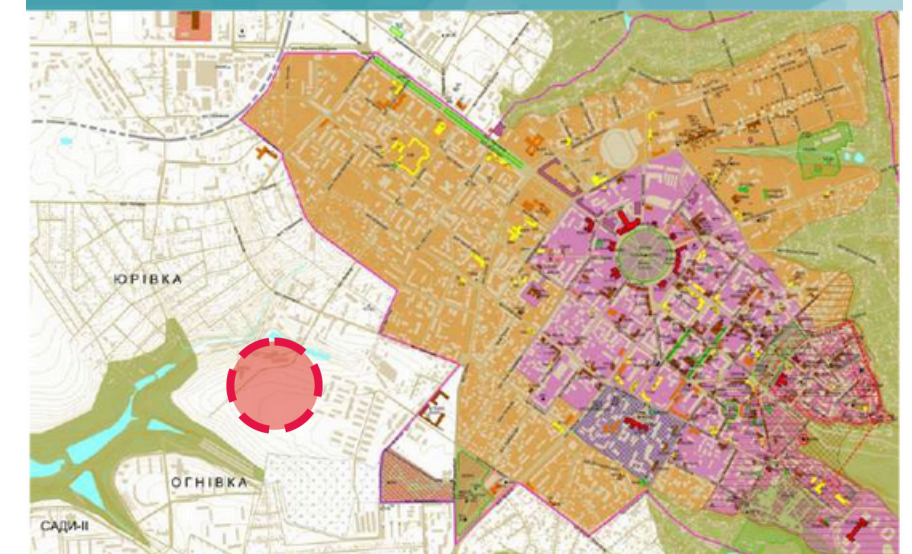


Фрагмент схеми зонінгу

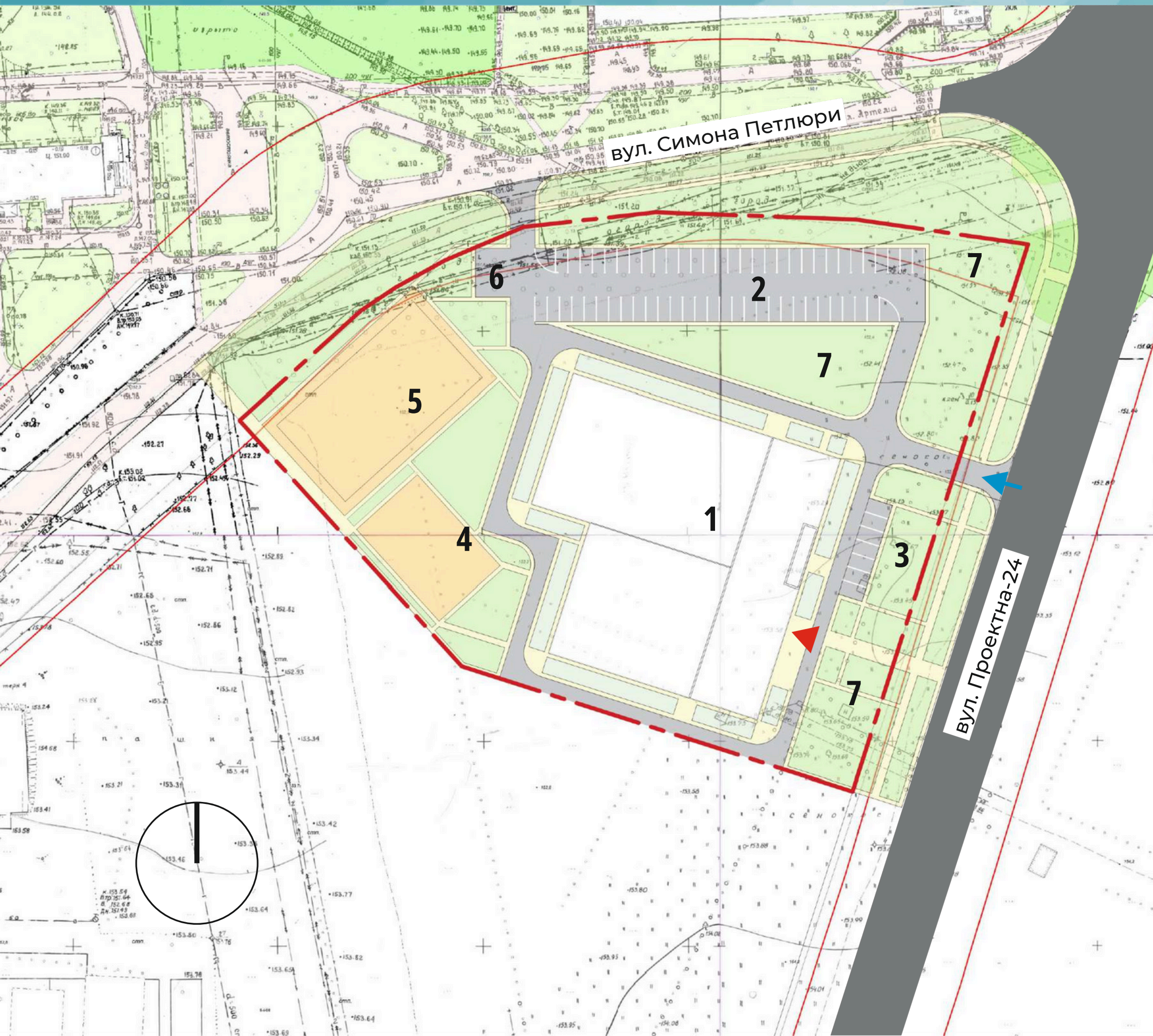


П-Г-4-1 - проектна зона розміщення спортивних споруд

Фрагмент схеми історико-архітектурного опорного плану



Ділянка проектування знаходиться поза межами зон охорони архітектурних пам'яток м. Полтави



ЕКСПЛІКАЦІЯ ПО ГЕНПЛАНУ

1. Проектована будівля СРК
2. Автостоянка для відвідувачів на 60 машиномісць
3. Автостоянка для МГН на 7 машиномісць
4. Баскетбольний майданчик
5. Міні-футбольне поле 25 x 45м
6. Господарський майданчик
7. Ландшафтно-рекреаційні простори

УМОВНІ ПОЗНАЧЕННЯ

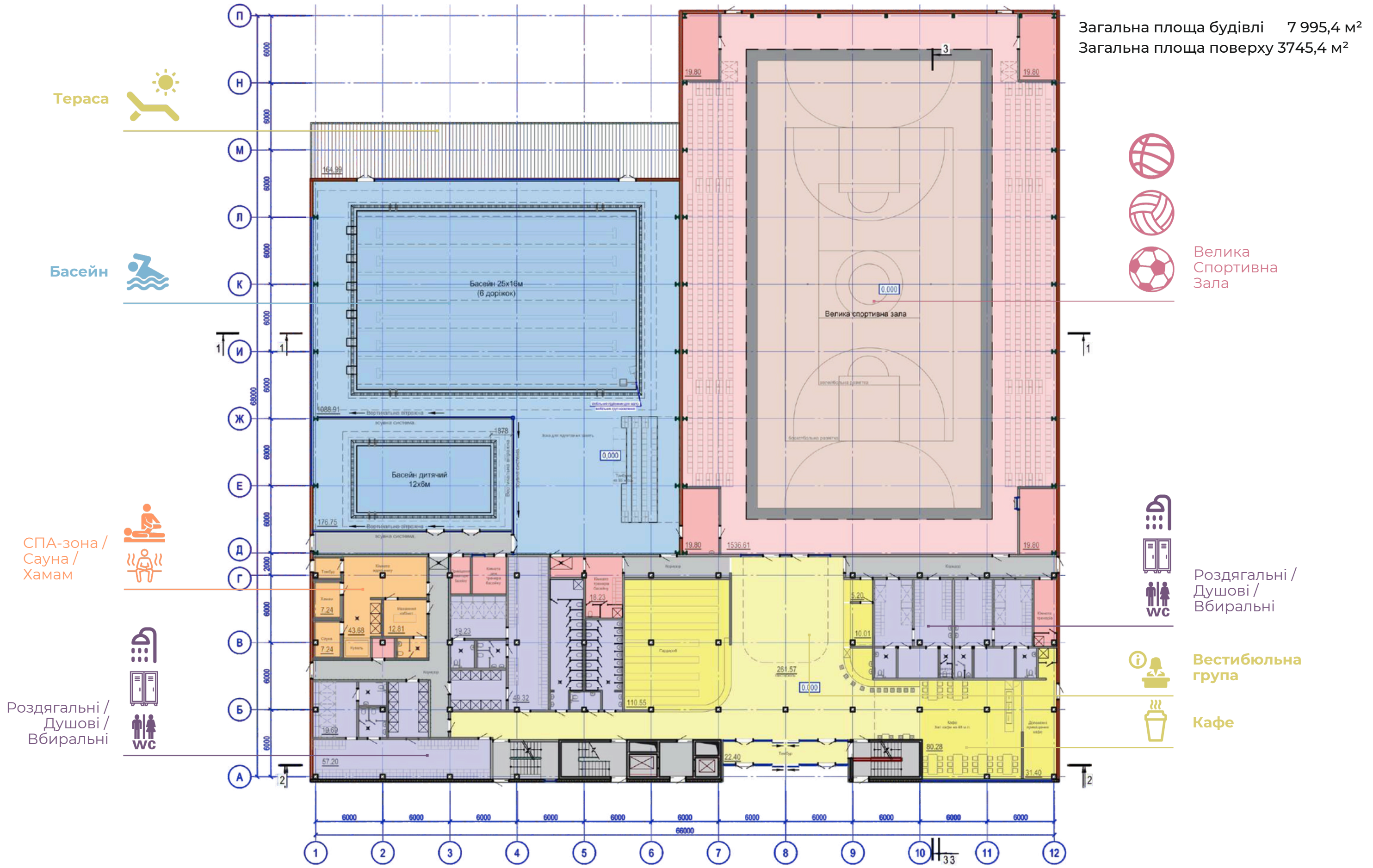
- межі ділянки проектування
- проєктована будівля
- проїзди та автостоянки
- тротуари та пішохідні зони
- озеленення
- спортивні майданчики
- головний вхід до будівлі
- головний в'їзд на ділянку

ТЕП ПО ГЕНПЛАНУ

Площа проєктованої ділянки
1,763 га
Площа ділянки (згідно кадастру)
6.9544 га
Площа забудови 3291,64м²

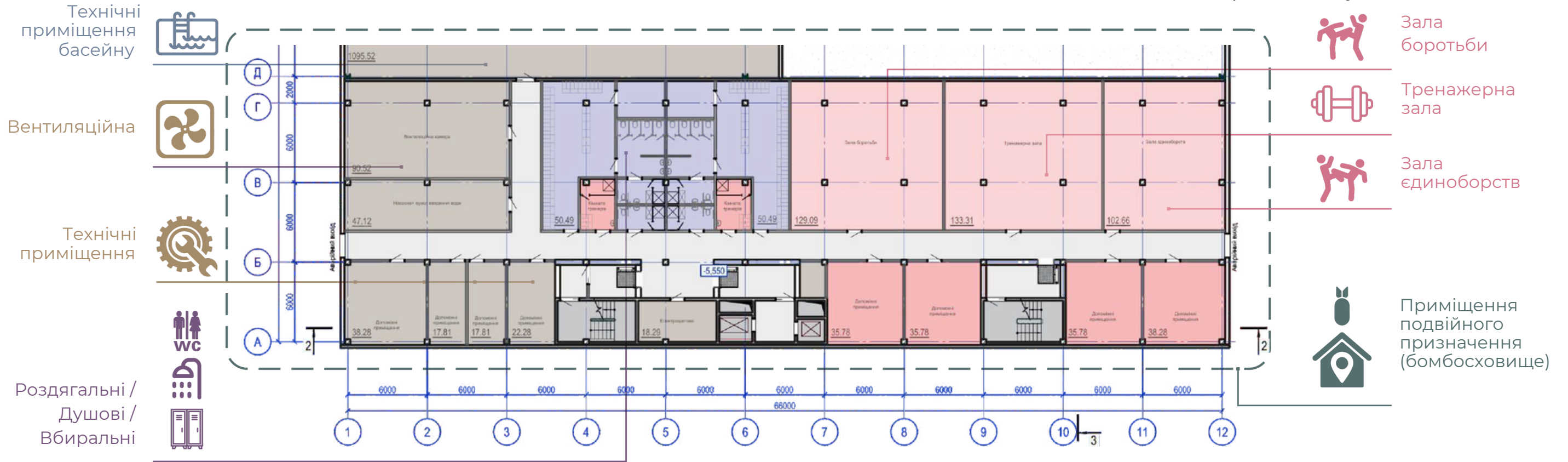
М 1 : 1000 / формат А3

Загальна площа будівлі 7 995,4 м²
 Загальна площа поверху 3745,4 м²



План 0го поверху / на відмітці -5,550

Загальна площа поверху 2276,9м²
в т.ч. тех.прим. басейну - 1095,52м²



План 2го поверху / на відмітці +4,500

Загальна площа поверху 1178,5 м²

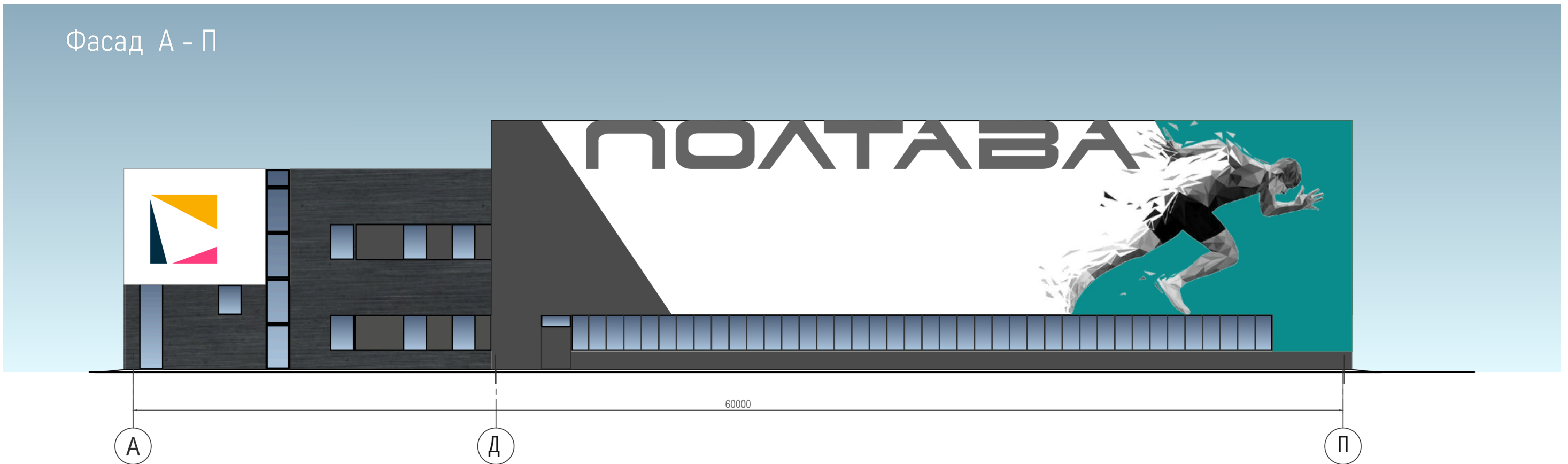


Фасад 1 - 12

Варіант 1



Фасад А - П



Фасад 1 - 12

Варіант 2



Фасад А - П

